

- рассеиватель опаловый - прямой свет

Стальная рама для накладной установки на потолке и алюминиевый корпус светильника с белым напылением. Цвет корпуса белый стандартный для электротехники RAL 9016; Оптика LED Backlight; прямой свет через опаловое оргстекло из ПММА и отдельные линзы. Внешний светодиодный драйвер. Гибкий провод длиной 40см к светильнику со штекерной системой, проводка готова к включению. Светильник «lowea» и рама для накладной установки. Прочие эксплуатационные данные - см. инструкцию по эксплуатации.

параметры

| | |
|-------------------------------------|---|
| номер заказа | 60113034110+60110005100 |
| номер таможенного тарифа | 94051190 |
| Знак прохождения контроля | IP 20, класс защиты II, F, Indoor, CE |
| Государственные программы поддержки | BEG - государственные субсидии для энергосберегающих зданий (действительна только для Германии) |

электротехника

| | |
|---------------------------------------|--|
| Балласт | Электронный драйвер Multilumen, 4-шага (1 штука) |
| Мощность системы | 39W-30W |
| сетевое напряжение | 230V/50Hz |
| класс энергосбережения/Источник света | C |

Оптика

| | |
|----------|---|
| Оснастка | LED, цветопередача/оттенок света CRI ≥ 80 / 3000K |
|----------|---|

Номинальный световой поток/шаг переключения (ETM)

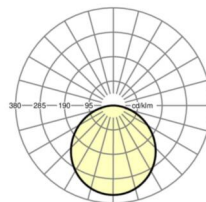
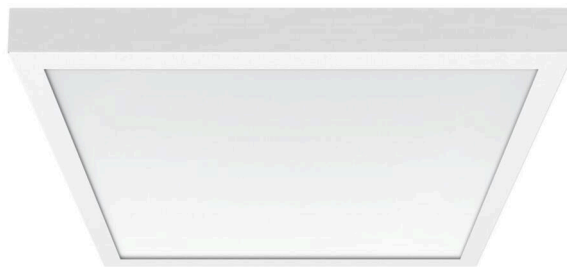
| | |
|--------------------------|--|
| | 4800lm/39W, 4400lm/36W, 4200lm/34W, 3800lm/30W (настройка по умолчанию 4200лм) |
| Срок службы LED | 50000h L80/B10 |
| светоотдача светильников | 128lm/W-122lm/W |
| UGR поп./вдоль | 21.9 / 21.9 (39W) |

Механика

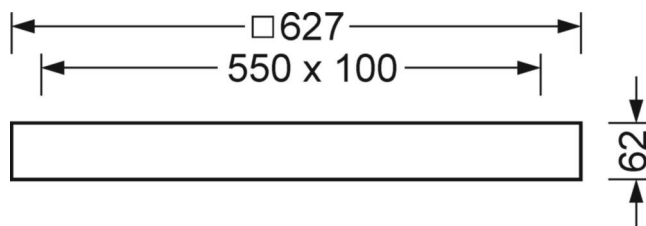
| | |
|---------------------|---|
| цвет корпуса | белый стандартный для электротехники RAL 9016 |
| размеры (LxWxH/DxH) | 627mm x 627mm x 62mm |
| Глубина | 62mm |
| вес (нетто) | 6.49kg |
| Вид монтажа | Потолочная одиночная установка |

DEEP-LINK

<https://www.regiolum.de/ru/article/60113034110+60110005100>



| | |
|----------------|--------------------|
| Ссылка | LED 4800lm/39W 830 |
| ηLB | 100 % |
| Φ ↓/↑ | 100 % / 0 % |
| UGR поп./вдоль | 21.9 / 21.9 |



размеры

| | | |
|----|--------|---|
| L | 627 mm | Длина |
| B | 627 mm | Ширина |
| H | 62 mm | Высота |
| T | 62 mm | Глубина |
| KL | 144 mm | Длина головки светильника или коробки балласта |
| KB | 42 mm | Ширина головки светильника или коробки балласта |
| KH | 29 mm | Высота головки светильника или коробки балласта |

